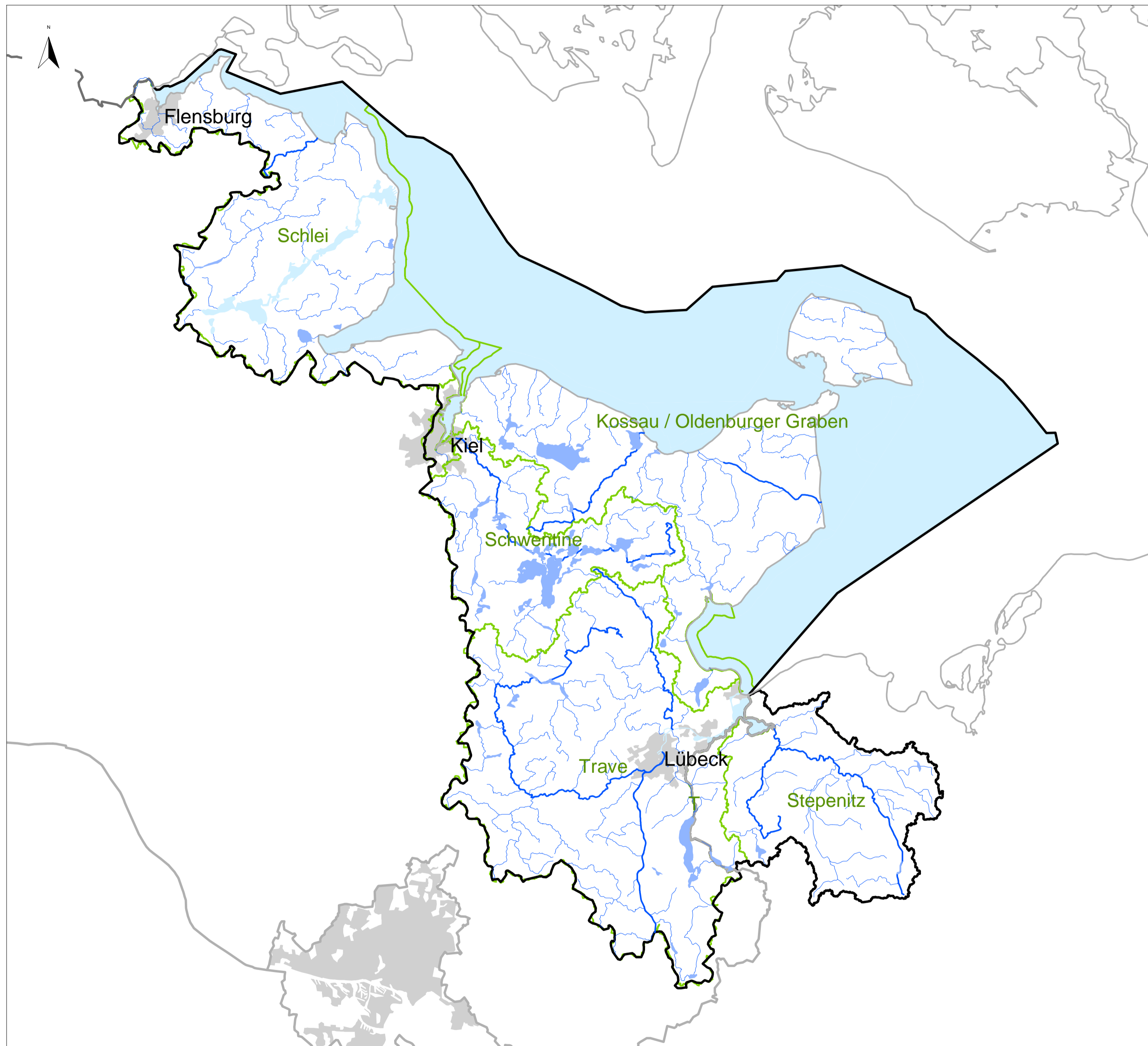



Flussgebietseinheit Schlei/Trave, Karte 1.1: Überblick



- Seen $\geq 0,5 \text{ km}^2$
- Fließgewässer mit Einzugsgebiet $>10 \text{ km}^2$
- Küstenlinien
- Staatsgrenzen
- Ländergrenzen
- Grenze der Flussgebietseinheit
- Planungseinheiten
- Küstengewässer (bis Hoheits- bzw. Meldegrenze)
- Städte > 50000 Einwohner

This product includes geographical data licensed from European National Mapping Agencies.(c)EuroGeographics
ATKIS(R), DLM1000; Copyright(c) Bundesamt für Kartographie und Geodäsie, 2003
Realisation: 

Montag, 24. August 2009 10:04

