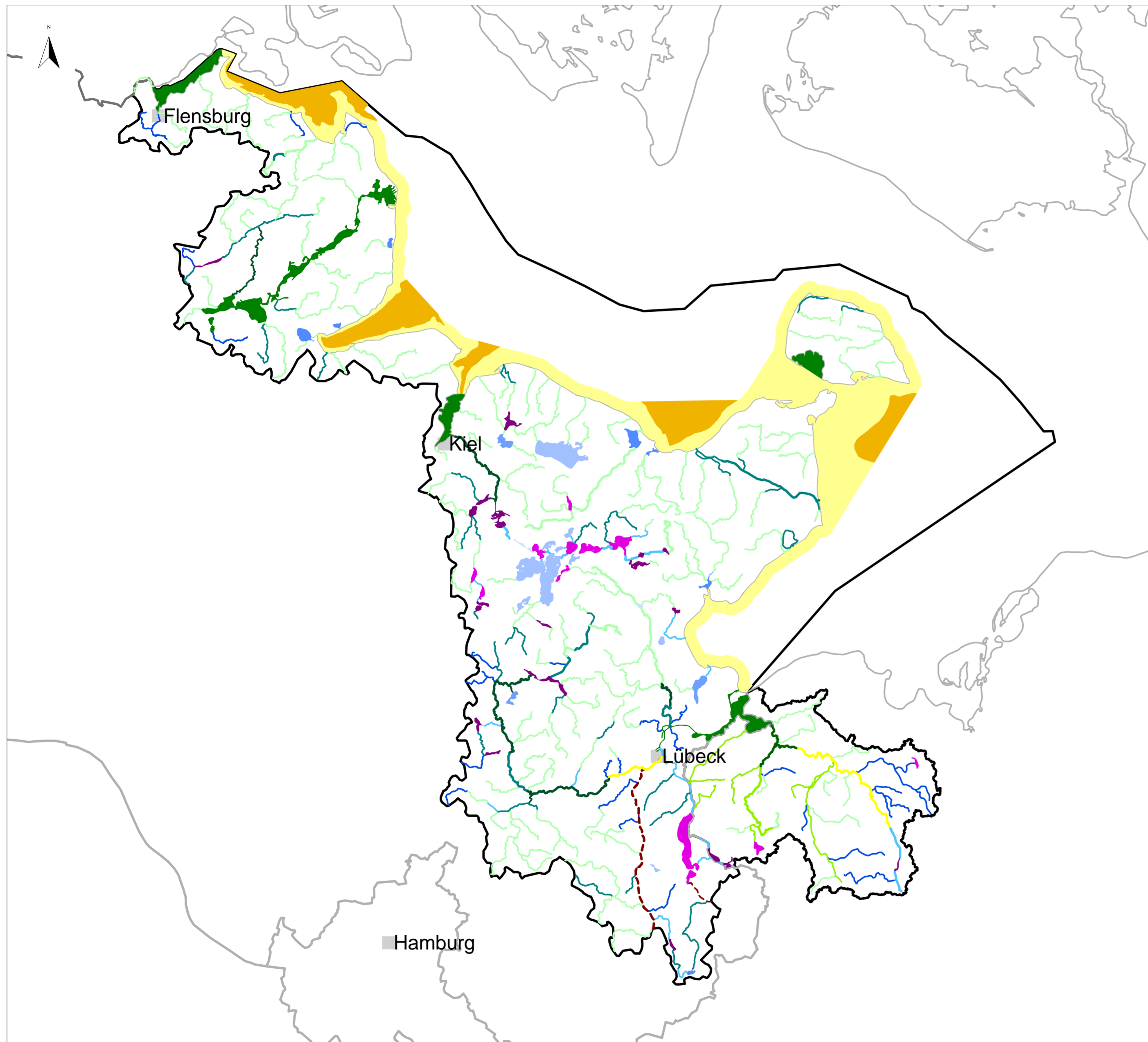


Flussgebietseinheit Schlei/Trave, Karte 1.2: Typen von Oberflächenwasserkörpern



SCALE 1 : 500.000
 10 0 10 20 30
 KILOMETERS

Seentypen

Seen

- Kalkreicher, geschichteter Flachlandsee mit relativ großem Einzugsgebiet
- Kalkreicher, ungeschichteter Flachlandsee mit relativ großem Einzugsgebiet und einer Verweilzeit >30d
- Kalkreicher, ungeschichteter Flachlandsee mit relativ großem Einzugsgebiet und einer Verweilzeit > 3d und < 30d
- Kalkreicher, geschichteter Flachlandsee mit relativ kleinem Einzugsgebiet
- Kalkreicher, ungeschichteter Flachlandsee mit relativ kleinem Einzugsgebiet
- Sondertyp natürlicher Seen (Moorsee, Strandsee u.s.w.)

Fließgewässertypen

Fließgewässertypen

- Organisch geprägte Bäche
- Sandgeprägte Tieflandbäche
- Sand- und lehmgeprägte Tieflandflüsse
- Kiesgeprägte Tieflandbäche
- Kiesgeprägte Tieflandflüsse
- Kleine Niederungsfießgewässer in Fluss- und Stromtälern
- Seeausflussgeprägte Fließgewässer
- Rückstau- bzw. brackwasserbeeinflusste Ostseezuflüsse
- vorläufig keine Typzuweisung

Küstengewässertypen

Ostsee

- Mesohalines inneres Küstengewässer (Ostsee)
- Mesohalines offenes Küstengewässer (Ostsee)
- Meso-polyhalines offenes Küstengewässer (Ostsee), saisonal geschichtet

Küstenlinien

Staatsgrenzen

Ländergrenzen

Grenze der Flussgebietseinheit

Städte > 50000 Einwohner

This product includes geographical data licensed from European National Mapping Agencies.(c)EuroGeographics

ATKIS(R), DLM1000; Copyright(c) Bundesamt für Kartographie und Geodäsie, 2003

Realisation: 

Montag, 24. August 2009 10:11