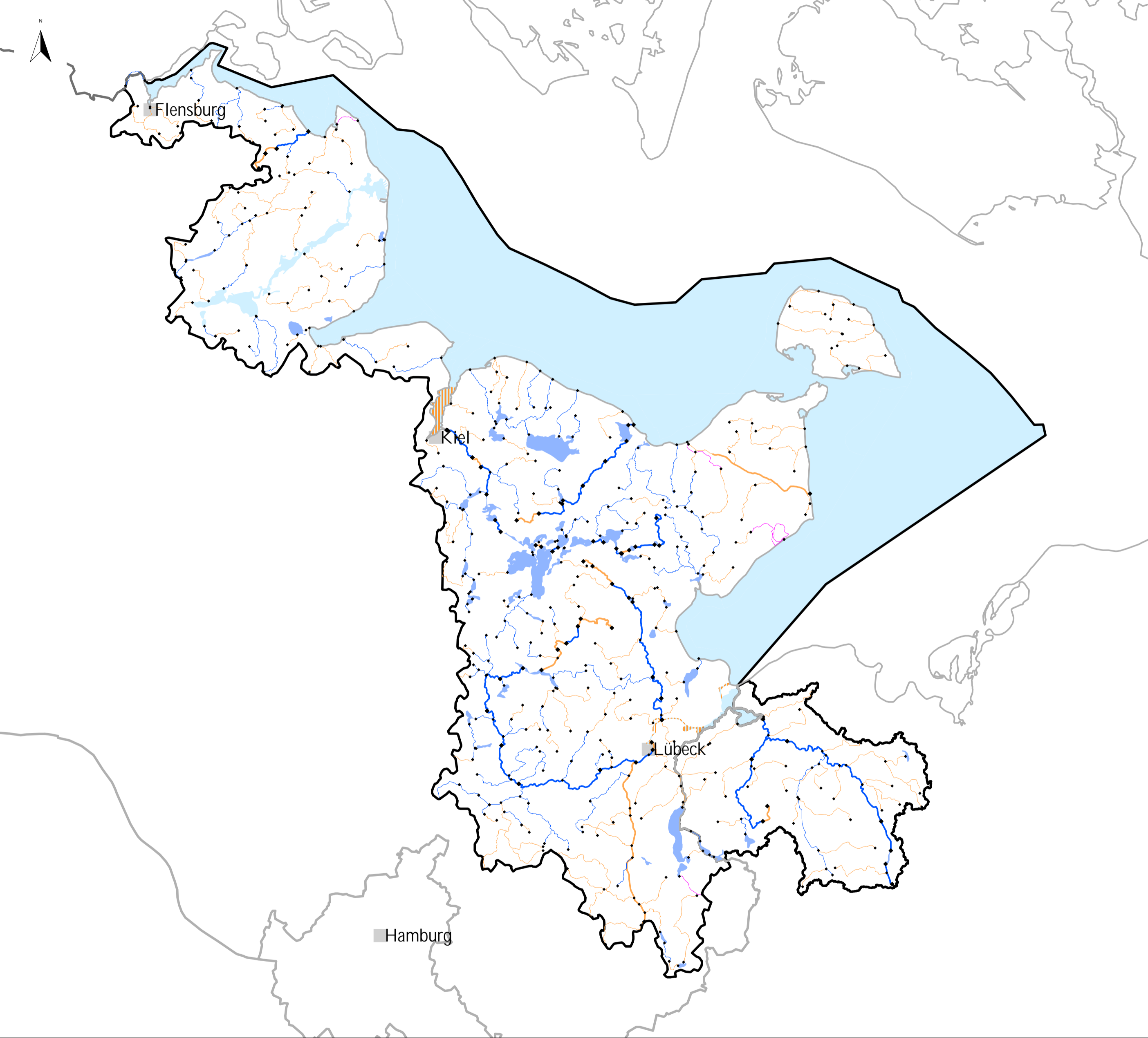


Flussgebietseinheit Schlei/Trave, Karte 1.3: Lage, Grenzen und Kategorien von Oberflächenwasserkörpern



- Seen >= 0,5 km²**
- Seen
 - erheblich veränderte Seen
 - künstliche Seen
- Fließgewässer > 10 km²**
- Fließgewässer
 - erheblich veränderte Fließgewässer
 - künstliche Fließgewässer
- ◆ Markierung der Wasserkörpergrenzen von Fließgewässern
 - Küstenlinien
 - Staatsgrenzen
 - Ländergrenzen
 - Grenze der Flussgebietseinheit
- Übergangsgewässer**
- ▨ erheblich veränderte Übergangsgewässer
 - ▨ künstliche Übergangsgewässer
 - ▨ Übergangsgewässer
- Küstengewässer**
- ▨ erheblich veränderte Küstengewässer
 - ▨ Küstengewässer
- Städte > 50000 Einwohner

This product includes geographical data licensed from European National Mapping Agencies. (c)EuroGeographics
 ATKIS(R), DLM1000; Copyright(c) Bundesamt für Kartographie und Geodäsie, 2003
 Realisation: bfg

Mittwoch, 2. September 2009 10:45

