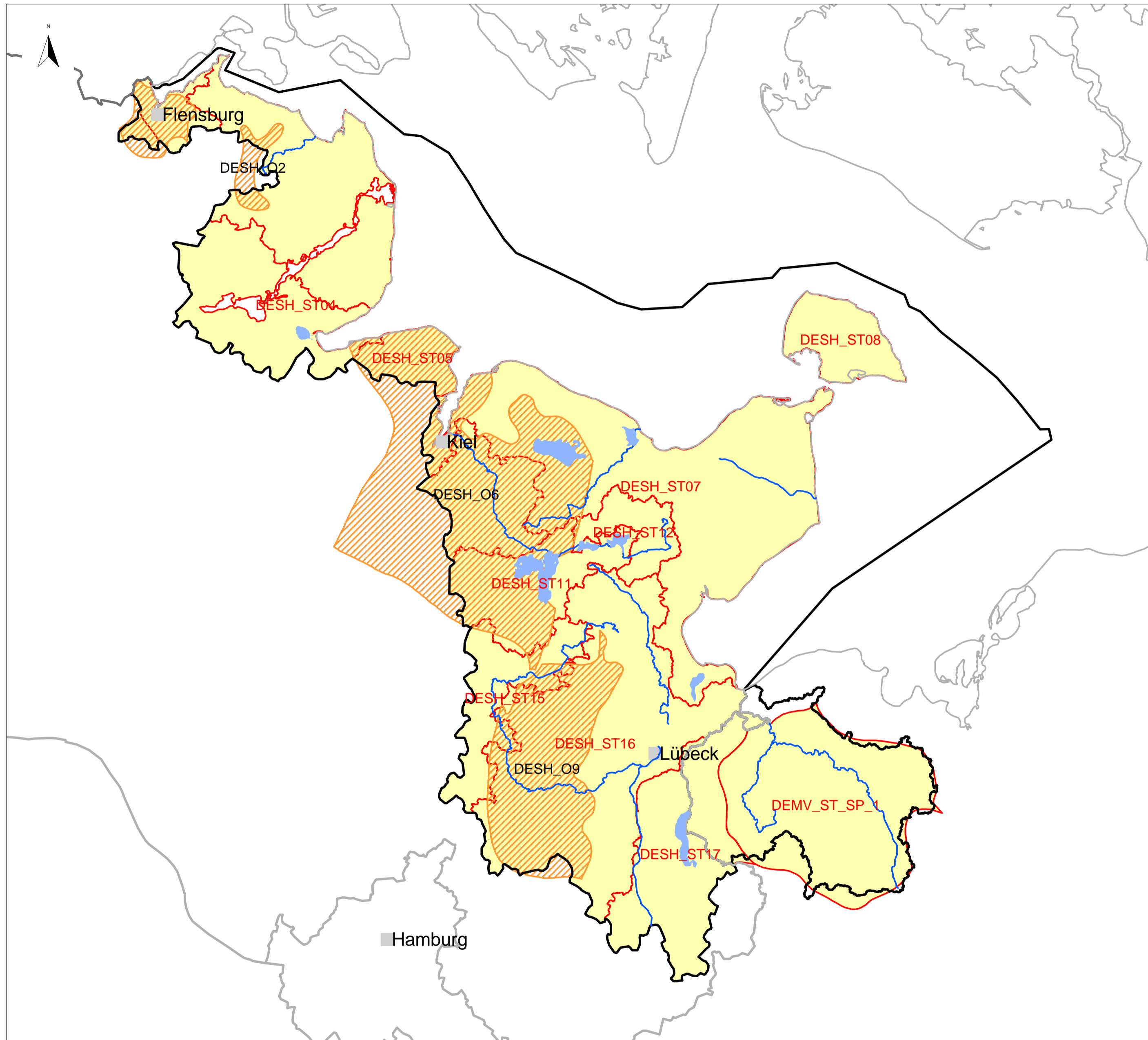


Flussgebietseinheit Schlei/Trave, Karte 1.4: Lage und Grenzen von Grundwasserkörpern



- bedeutende Seen
- bedeutende Fließgewässer
- Städte > 50000 Einwohner
- Küstenlinien
- Staatsgrenzen
- Ländergrenzen
- Grenze der Flussgebietseinheit

Ausgewiesene Grundwasserkörper

- Obere Grundwasserkörper (Benennung in schwarz)
- Tiefe Grundwasserkörper (Benennung in schwarz)
- Grundwasserkörper und -gruppen in Hauptgrundwasserleitern (Benennung in rot)

This product includes geographical data licensed from European National Mapping Agencies.(c)EuroGeographics
 ATKIS(R), DLM1000; Copyright(c) Bundesamt für Kartographie und Geodäsie, 2003

Realisation:

Mittwoch, 26. August 2009 13:42

