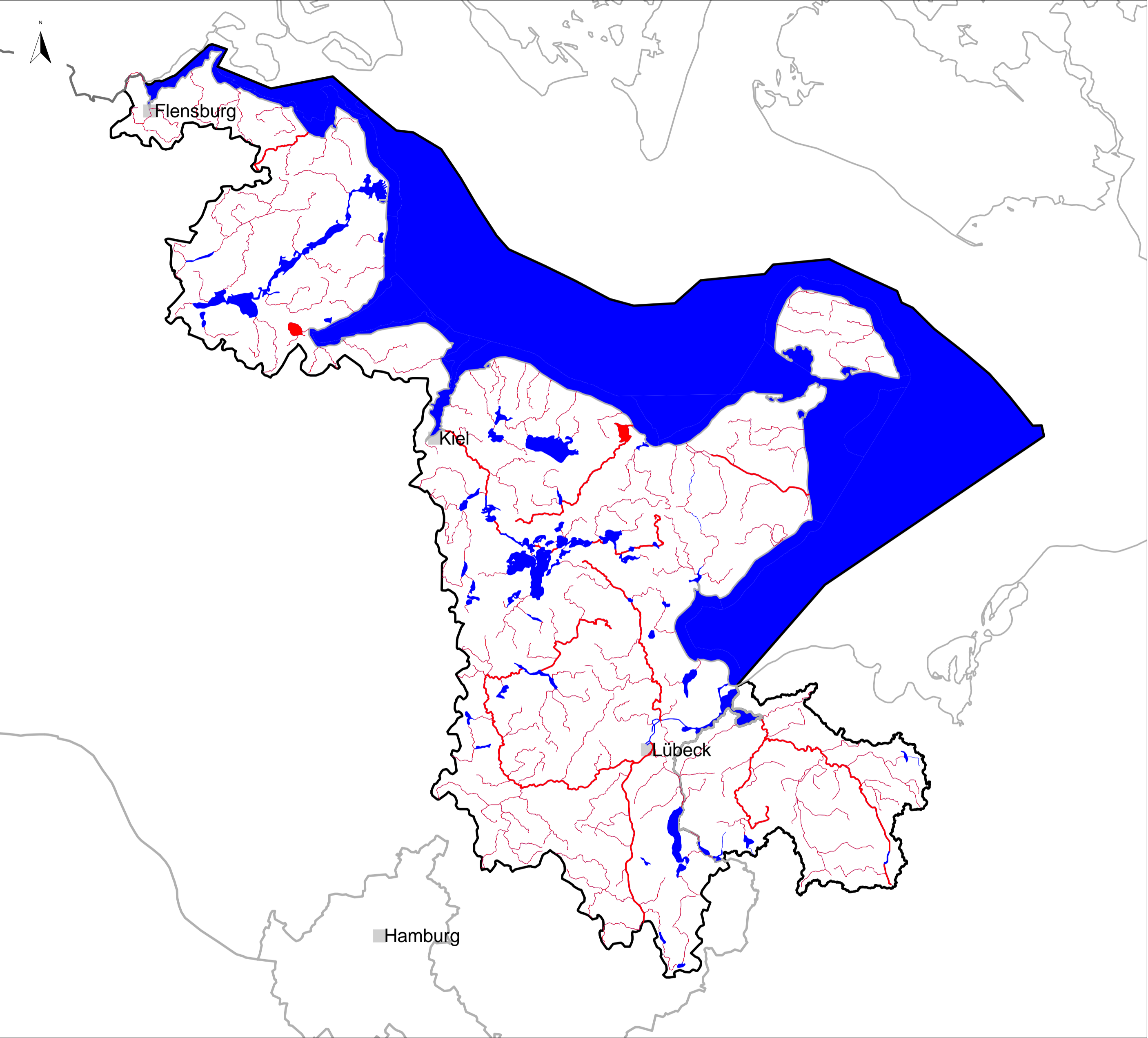


Flussgebietseinheit Schlei/Trave, Karte 2.1: Signifikante Belastungen von Oberflächenwasserkörpern durch Abflussregulierungen und morphologische Veränderungen




**Fließgewässer**

- durch Abflussregulierungen und morphologische Veränderungen signifikant belastet
- durch Abflussregulierungen und morphologische Veränderungen nicht signifikant belastet

**Seen und Küstengewässer**

- durch Abflussregulierungen und morphologische Veränderungen signifikant belastet
- durch Abflussregulierungen und morphologische Veränderungen nicht signifikant belastet

— Küstenlinien  
— Staatsgrenzen  
— Ländergrenzen  
□ Grenze der Flussgebietseinheit  
■ Städte > 50000 Einwohner

This product includes geographical data licensed from European National Mapping Agencies.(c)EuroGeographics  
ATKIS(R), DLM1000; Copyright(c) Bundesamt für Kartographie und Geodäsie, 2003  
Realisation: 

Montag, 24. August 2009 10:15

