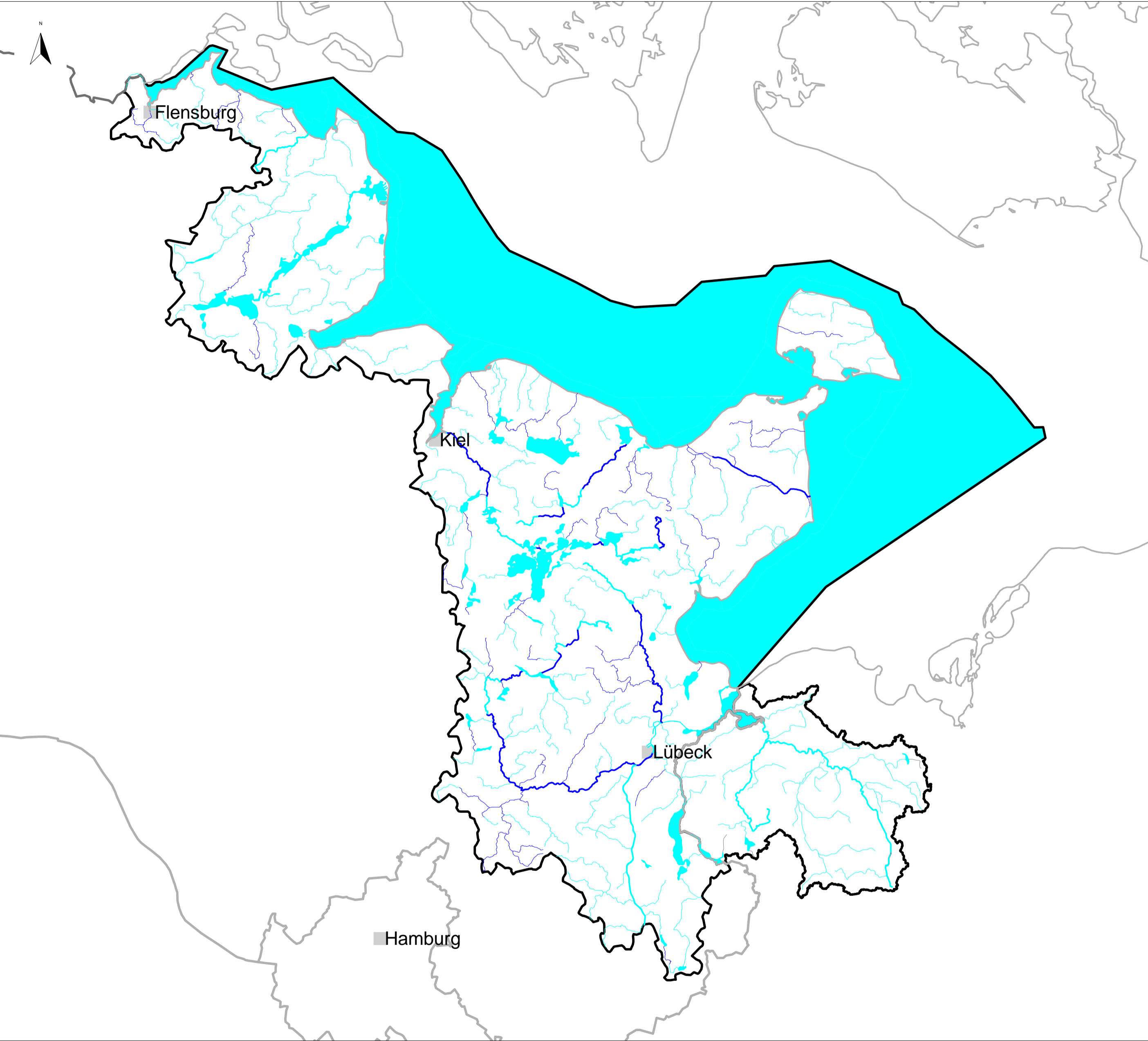


Flussgebietseinheit Schlei/Trave, Karte 4.3.5: Einhaltung der Umweltqualitätsnorm für Nitrat in Oberflächenwasserkörpern



Fließgewässer

- Einhaltung der Umweltqualitätsnormen
- eingehalten (<1/2 UQN)
- eingehalten
- nicht eingehalten
- nicht eingehalten (> 2 UQN)
- nicht klassifiziert

Seen und Küstengewässer

- Einhaltung der Umweltqualitätsnormen
- eingehalten (< 1/2 UQN)
- eingehalten
- nicht eingehalten
- nicht eingehalten (> 2 UQN)
- nicht klassifiziert

— Küstenlinien

— Staatsgrenzen


— Ländergrenzen

□ Grenze der Flussgebietseinheit

■ Städte > 50000 Einwohner

This product includes geographical data licensed from European National Mapping Agencies. (c)EuroGeographics

ATKIS(R), DLM1000; Copyright(c) Bundesamt für Kartographie und Geodäsie, 2003

Realisation: 

Montag, 24. August 2009 11:18

