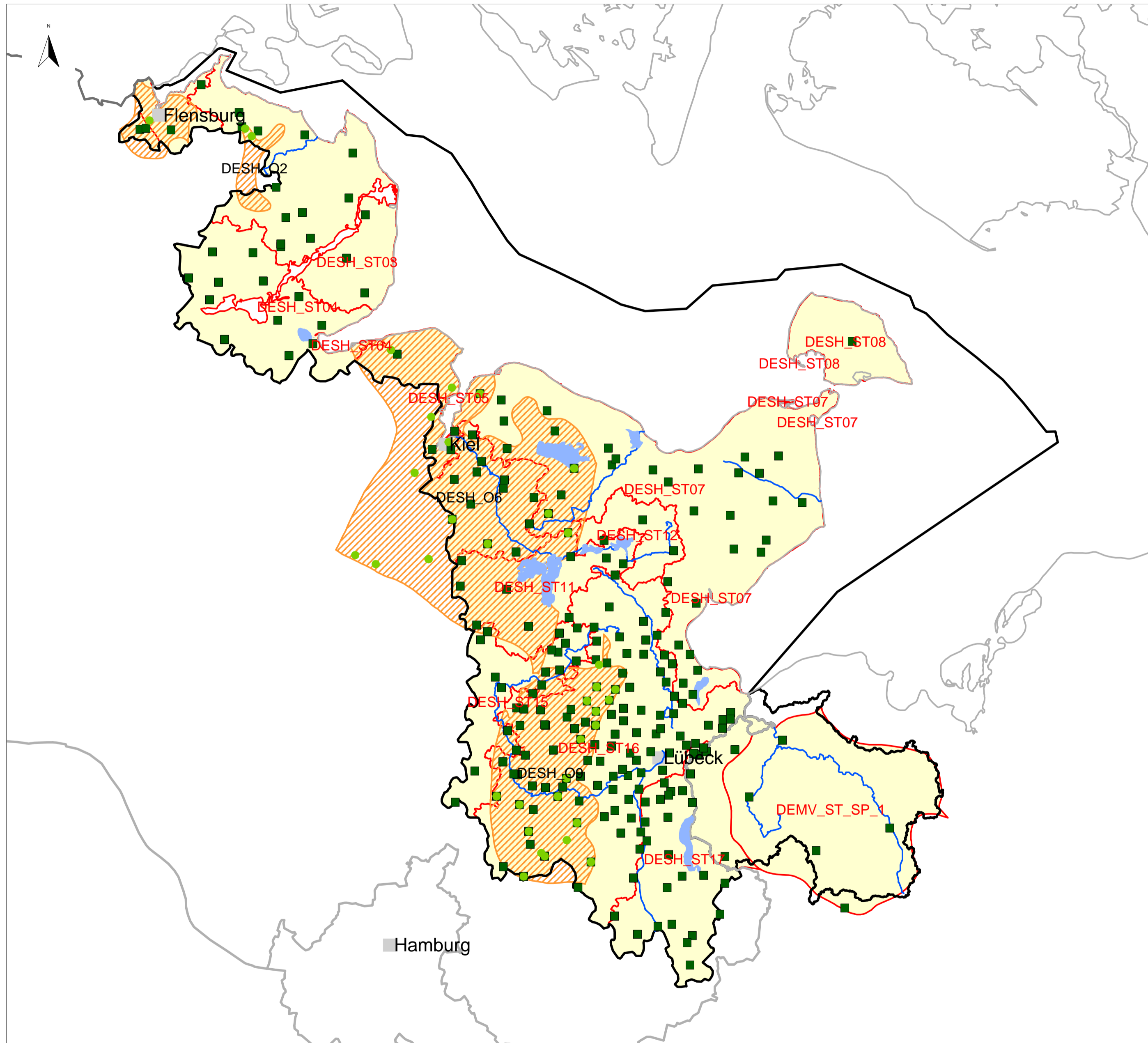


Flussgebietseinheit Schlei/Trave, Karte 4.4: Überwachungsnetz des Grundwassers - Menge



Messstellen - Menge

- in oberen Grundwasserkörpern
- in tiefen Grundwasserkörpern
- in Grundwasserkörper(-gruppen) in Hauptgrundwasserleitern

■ bedeutende Seen

— bedeutende Fließgewässer

■ Städte > 50000 Einwohner

— Küstenlinien

— Staatsgrenzen

— Ländergrenzen


□ Grenze der Flussgebietseinheit

Ausgewiesene Grundwasserkörper

- ▨ Obere Grundwasserkörper
- ▨ Tiefe Grundwasserkörper
- ▨ Grundwasserkörper und -gruppen in Hauptgrundwasserleitern

This product includes geographical data licensed from European National Mapping Agencies. (c)EuroGeographics

ATKIS(R), DLM1000; Copyright(c) Bundesamt für Kartographie und Geodäsie, 2003

Realisation: 

Montag, 24. August 2009 11:19

