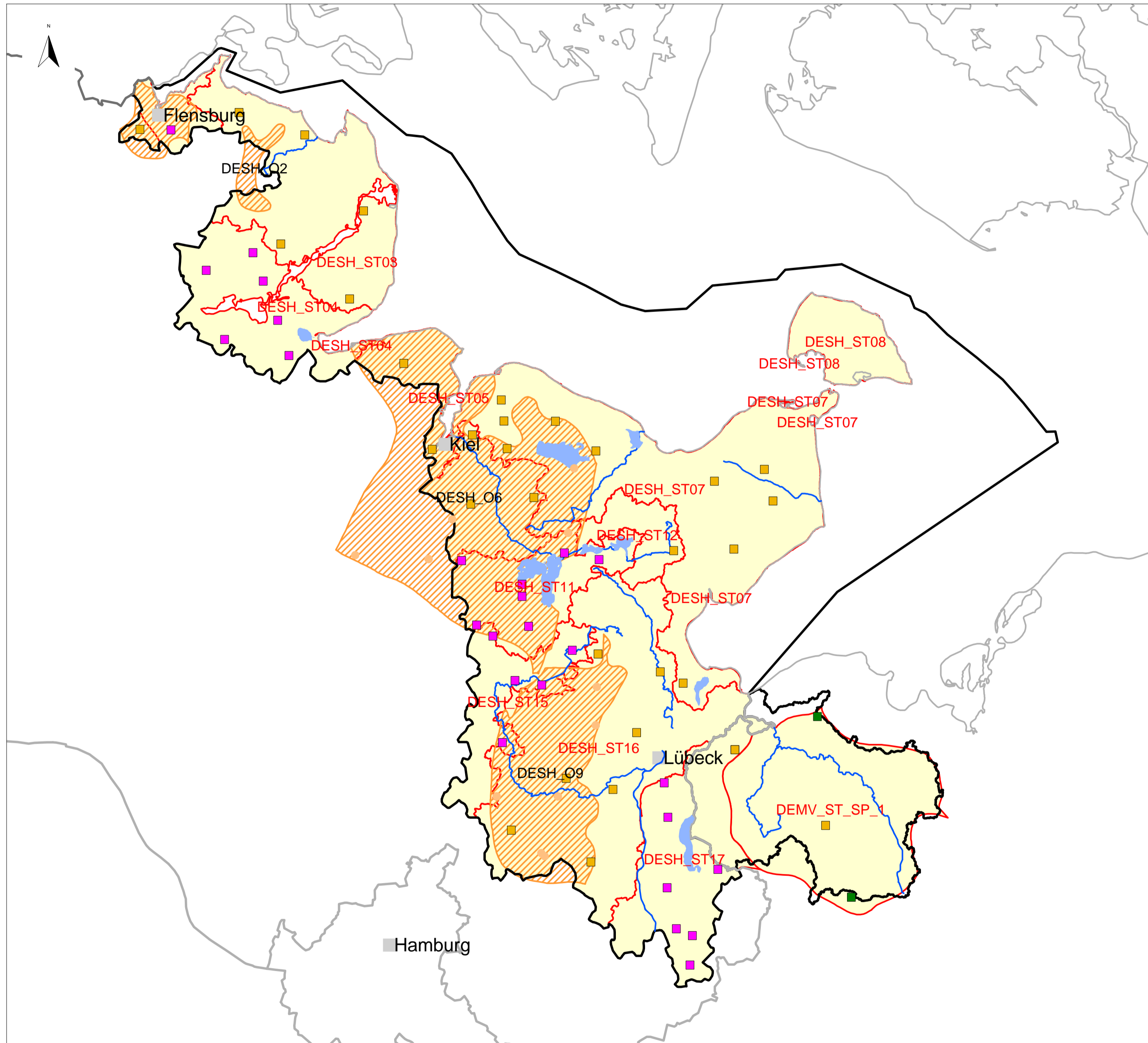



Flussgebietseinheit Schlei/Trave, Karte 4.5: Überwachungsnetz des Grundwassers - Chemie



- Messstellen Chemie**
- Überblick + operativ in tiefen Grundwasserkörpern
 - Überblick in tiefen Grundwasserkörpern
 - Operativ in tiefen Grundwasserkörpern
 - Überblick + operativ in Grundwasserkörper (-gruppen) in Hauptgrundwasserleitern
 - Überblick in Grundwasserkörper (-gruppen) in Hauptgrundwasserleitern
 - Operativ in Grundwasserkörper (-gruppen) in Hauptgrundwasserleitern
- bedeutende Seen
- bedeutende Fließgewässer
- Städte > 50000 Einwohner
- Küstenlinien
- Staatsgrenzen
- Ländergrenzen
- Grenze der Flussgebietseinheit
- Ausgewiesene Grundwasserkörper**
- ▨ Obere Grundwasserkörper
 - ▨ Tiefe Grundwasserkörper
 - ▨ Grundwasserkörper und -gruppen in Hauptgrundwasserleitern

This product includes geographical data licensed from European National Mapping Agencies.(c)EuroGeographics

ATKIS(R), DLM1000; Copyright(c) Bundesamt für Kartographie und Geodäsie, 2003

Realisation: 

Montag, 24. August 2009 11:21

