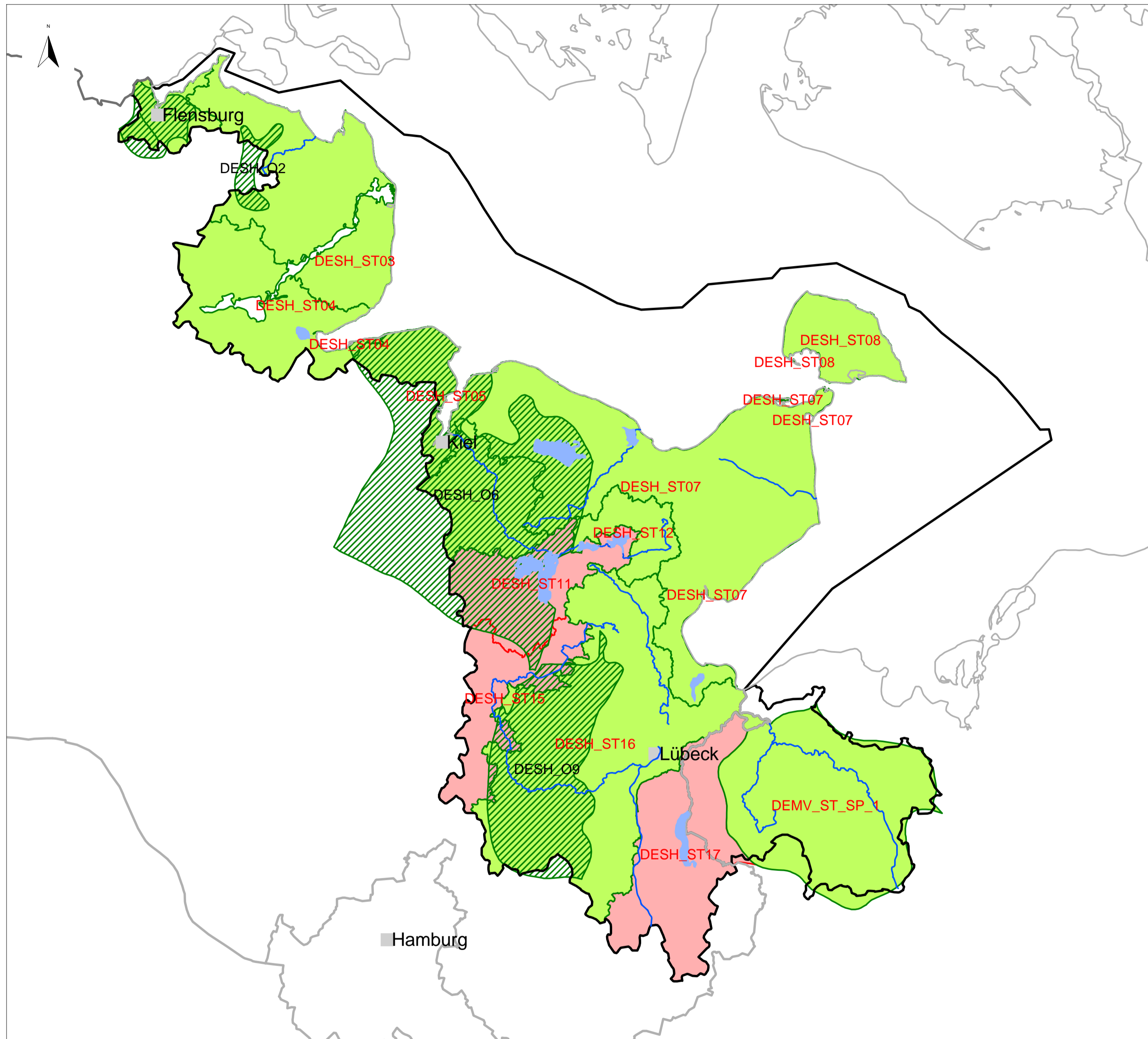


Flussgebietseinheit Schlei/Trave, Karte 4.6: Chemischer Zustand der Grundwasserkörper und Identifikation von Grundwasserkörpern mit signifikant zunehmendem Schadstofftrend



	bedeutende Seen
	bedeutende Fließgewässer
	Städte > 50000 Einwohner
	Küstenlinien
	Staatsgrenzen
	Ländergrenzen
	Grenze der Flussgebietseinheit
<b>Chemischer Zustand</b>	
	Obere Grundwasserkörper - gut
	Obere Grundwasserkörper - schlecht
	Obere Grundwasserkörper - nicht bewertet
	Obere Grundwasserkörper - Schadstofftrend
	Trendumkehr
	signifikant zunehmend
	Tiefe Grundwasserkörper - gut
	Tiefe Grundwasserkörper - schlecht
	Tiefe Grundwasserkörper - nicht bewertet
	Tiefe Grundwasserkörper - Schadstofftrend
	Trendumkehr
	signifikant zunehmend
	Grundwasserkörper (-gruppen) in Hauptgrundwasserleitern - gut
	Grundwasserkörper (-gruppen) in Hauptgrundwasserleitern - schlecht
	Grundwasserkörper (-gruppen) in Hauptgrundwasserleitern - nicht bewertet
	Grundwasserkörper (-gruppen) in Hauptgrundwasserleitern - Schadstofftrend
	Trendumkehr
	signifikant zunehmend

This product includes geographical data licensed from European National Mapping Agencies.(c)EuroGeographics  
 ATKIS(R), DLM1000; Copyright(c) Bundesamt für Kartographie und Geodäsie, 2003  
 Realisation:

Montag, 24. August 2009 11:23

