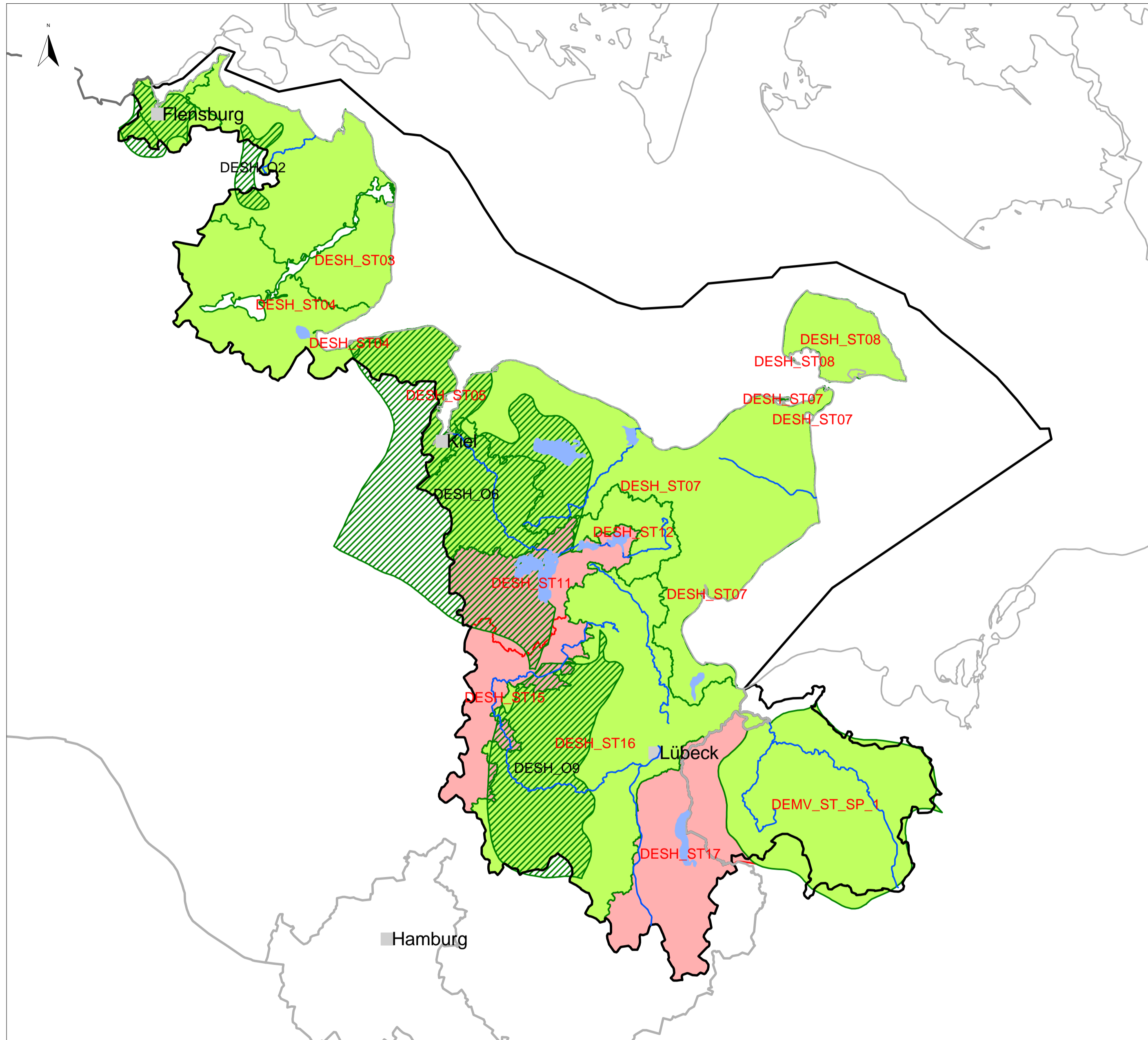


# Flussgebietseinheit Schlei/Trave, Karte 4.6.1: Chemischer Zustand der Grundwasserkörper hinsichtlich Nitrat



- bedeutende Seen
  - bedeutende Fließgewässer
  - Städte > 50000 Einwohner
  - Küstenlinien
  - Staatsgrenzen
  - Ländergrenzen
  - Grenze der Flussgebietseinheit
- Zustand hinsichtlich Nitrat
- Obere Grundwasserkörper - gut
  - Obere Grundwasserkörper - schlecht
  - Obere Grundwasserkörper - nicht bewertet
  - Tiefe Grundwasserkörper - gut
  - Tiefe Grundwasserkörper - schlecht
  - Tiefe Grundwasserkörper - nicht bewertet
  - Grundwasserkörper (-gruppen) in Hauptgrundwasserleitern - gut
  - Grundwasserkörper (-gruppen) in Hauptgrundwasserleitern - schlecht
  - Grundwasserkörper (-gruppen) in Hauptgrundwasserleitern - nicht bewertet

This product includes geographical data licensed from European National Mapping Agencies. (c)EuroGeographics

ATKIS(R), DLM1000; Copyright(c) Bundesamt für Kartographie und Geodäsie, 2003

Realisation:

Montag, 24. August 2009 11:24

