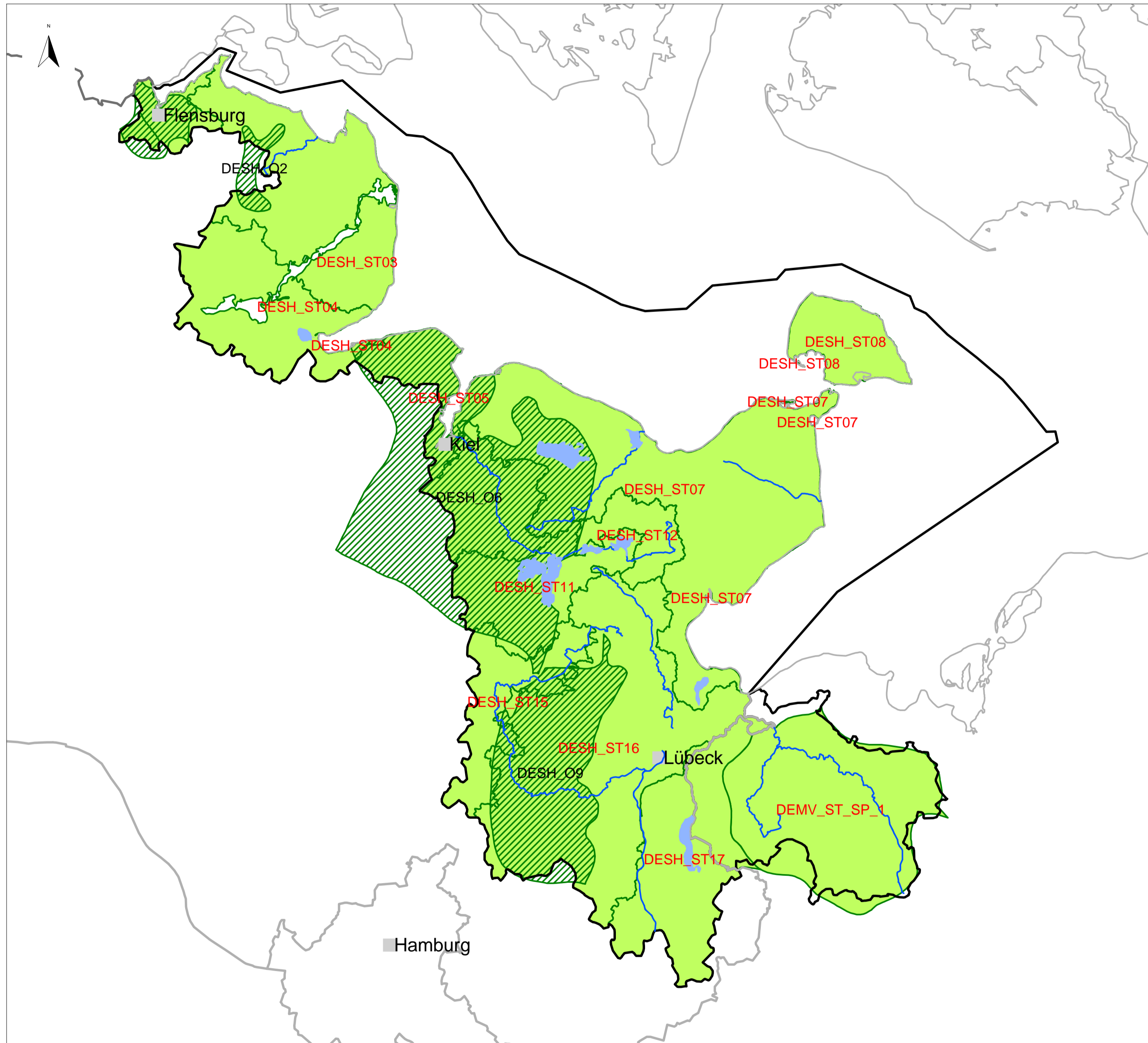


# Flussgebietseinheit Schlei/Trave, Karte 4.7: Mengenmäßiger Zustand der Grundwasserkörper



■ bedeutende Seen  
— bedeutende Fließgewässer  
■ Städte > 50000 Einwohner  
 Küstenlinien  
 Staatsgrenzen  
 Ländergrenzen  
 Grenze der Flussgebietseinheit

**Mengenmäßiger Zustand**

<span style="background-color: #90EE90; border: 1px solid black; display: inline-block;"></span>	Obere Grundwasserkörper - gut
<span style="background-color: #FF69B4; border: 1px solid black; display: inline-block;"></span>	Obere Grundwasserkörper - schlecht
<span style="background-color: #D3D3D3; border: 1px solid black; display: inline-block;"></span>	Obere Grundwasserkörper - nicht bewertet
<span style="background-color: #90EE90; border: 1px solid black; display: inline-block;"></span>	Tiefe Grundwasserkörper - gut
<span style="background-color: #FF69B4; border: 1px solid black; display: inline-block;"></span>	Tiefe Grundwasserkörper - schlecht
<span style="background-color: #D3D3D3; border: 1px solid black; display: inline-block;"></span>	Tiefe Grundwasserkörper - nicht bewertet
<span style="background-color: #90EE90; border: 1px solid black; display: inline-block;"></span>	Grundwasserkörper (-gruppen) in Hauptgrundwasserleitern - gut
<span style="background-color: #FF69B4; border: 1px solid black; display: inline-block;"></span>	Grundwasserkörper (-gruppen) in Hauptgrundwasserleitern - schlecht
<span style="background-color: #D3D3D3; border: 1px solid black; display: inline-block;"></span>	Grundwasserkörper (-gruppen) in Hauptgrundwasserleitern - nicht bewertet

This product includes geographical data licensed from European National Mapping Agencies. (c)EuroGeographics

ATKIS(R), DLM1000; Copyright(c) Bundesamt für Kartographie und Geodäsie, 2003

Realisation:

Montag, 24. August 2009 11:31

