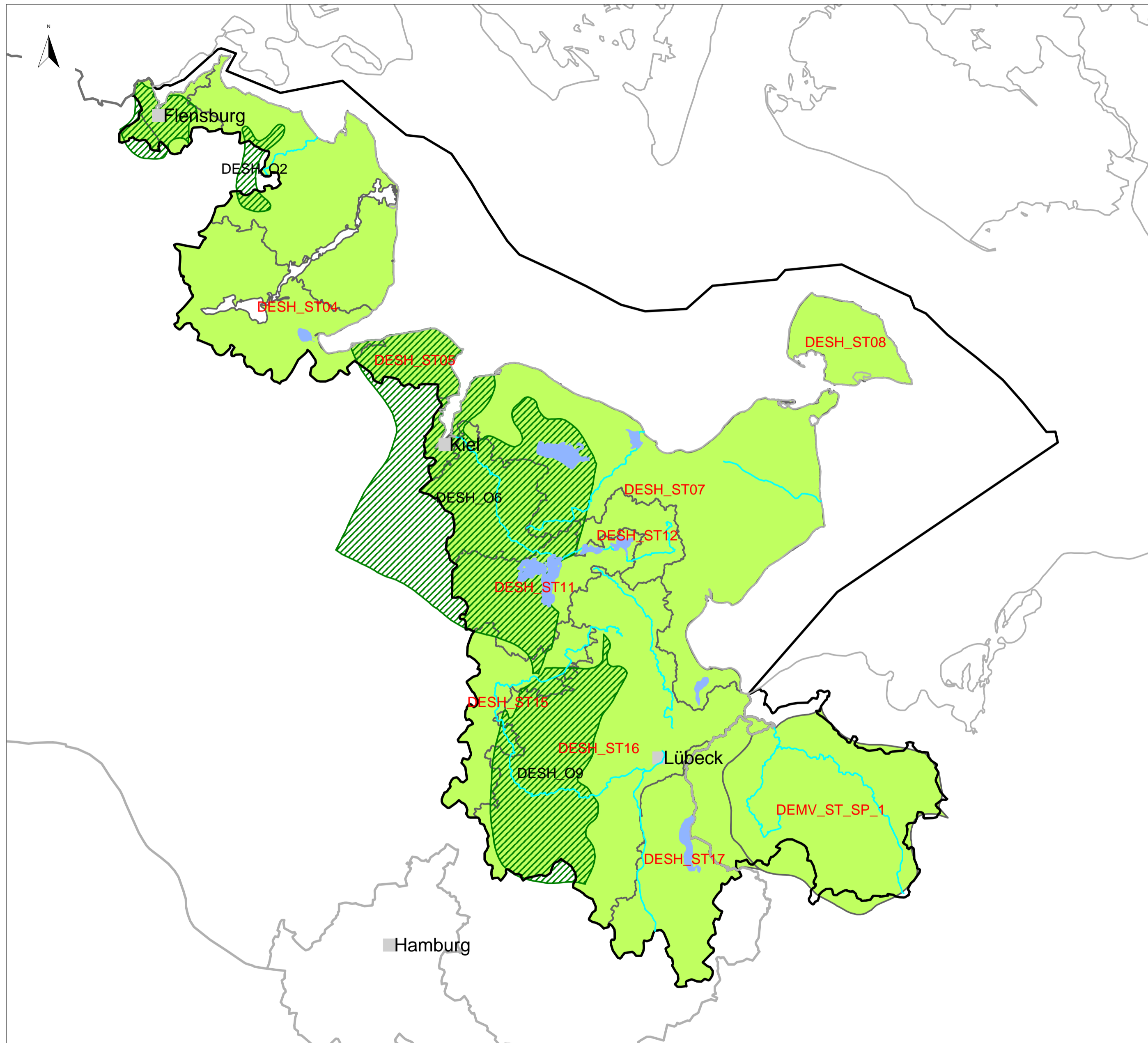


# Flussgebietseinheit Schlei/Trave, Karte 5.3: Umweltziele der Grundwasserkörper – Menge



**bedeutende Seen**  
 bedeutende Fließgewässer  
 Städte > 50000 Einwohner  
 Küstenlinien  
 Staatsgrenzen  
 Ländergrenzen  
 Grenze der Flussgebietseinheit

**Bewirtschaftungsziele der Grundwasserkörper**

**Obere Grundwasserkörper**

- Fristverlängerung (Art.4(4) WRRL)
- Weniger strenge Bewirtschaftungsziele (Art.4(5) WRRL)
- Vorübergehende Verschlechterung (Art.4(6) WRRL)
- Neue Änderungen / nachhaltige Entwicklungen (Art.4(7) WRRL)
- Zielerreichung 2015

**Tiefe Grundwasserkörper**


- Fristverlängerung (Art.4(4) WRRL)
- Weniger strenge Bewirtschaftungsziele (Art.4(5) WRRL)
- Vorübergehende Verschlechterung (Art.4(6) WRRL)
- Neue Änderungen / nachhaltige Entwicklungen (Art.4(7) WRRL)
- Zielerreichung 2015

**Grundwasserkörper (-gruppen) in Hauptgrundwasserleitern**

- Fristverlängerung (Art.4(4) WRRL)
- Weniger strenge Bewirtschaftungsziele (Art.4(5) WRRL)
- Vorübergehende Verschlechterung (Art.4(6) WRRL)
- Neue Änderungen / nachhaltige Entwicklungen (Art.4(7) WRRL)
- Zielerreichung 2015

This product includes geographical data licensed from European National Mapping Agencies.(c)EuroGeographics

ATKIS(R), DLM1000; Copyright(c) Bundesamt für Kartographie und Geodäsie, 2003

Realisation: 

Mittwoch, 26. August 2009 13:43

