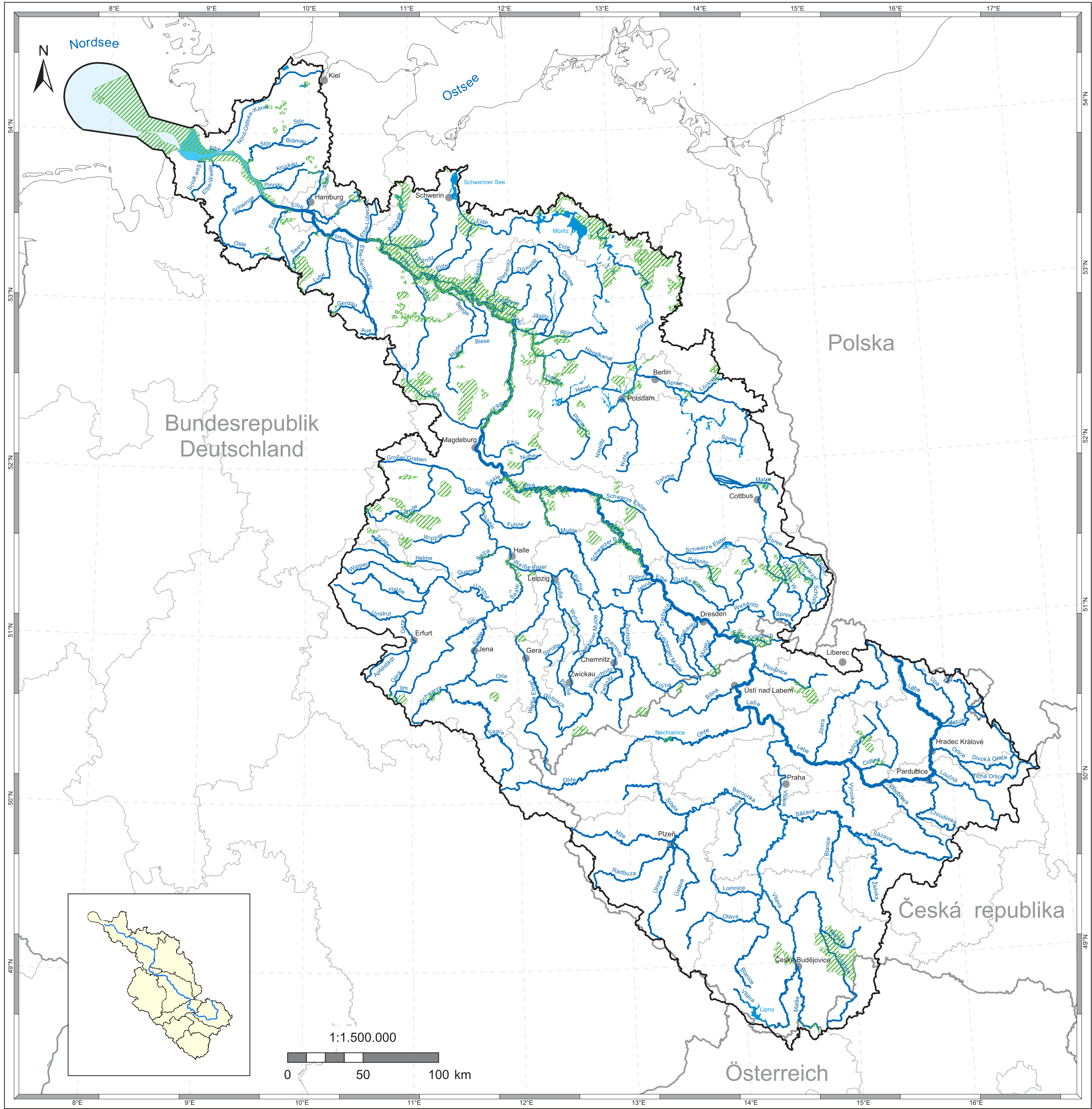










Flussgebietseinheit Elbe
A - Bericht
Karte 11f: Vogelschutzgebiete



Legende

-  Vogelschutzgebiete
-  Flussgebietseinheit
-  bedeutende Fließgewässer
-  bedeutende Seen
-  Übergangsgewässer
-  Küstengewässer
-  Küstenlinien
-  Staatsgrenzen
-  Ländergrenzen / Bezirke
-  Städte > 90.000 Einwohner

Datenquellen

Fachdaten:
Zuständige Behörden in der Flussgebietseinheit Elbe



Basisdaten:
- This product includes geographical data licensed from European National Mapping Agencies.
© EuroGeographics
- ATKIS(R), DLM1000; Copyright © Bundesamt für Kartographie und Geodäsie, 2003
- Mapa Podziału Hydrograficznego Polski
- ZABAGED® Zeměměřický úřad
- Österreich; Bundesamt für Eich- und Vermessungswesen

Realisierung:

Stand: Januar 2005

Karte 11f